

Fribourg, le 2 juillet 2024

COMMUNIQUÉ DE PRESSE

Bilan carbone 2023 : les émissions par EPT restent stables

En 2023, les émissions générées par l'exploitation générale du site s'élèvent à 277 tonnes de CO₂ (+21%), tandis que les effectifs du site en équivalents plein temps (EPT) ont augmenté de 19 %. Les émissions par EPT sont donc restées relativement stables, à 0.8 tCO₂/EPT. La mobilité représente les deux tiers de l'empreinte carbone du site de bluefactory. En effet, les trajets pendulaires et les déplacements professionnels génèrent respectivement 108 tCO₂ et 78 tCO₂. À noter que les distances parcourues pour les trajets pendulaires (env. 3.28 millions de km) sont plus de deux fois supérieures à celles pour les déplacements professionnels (env. 1.25 millions de km). Dans le cadre du plan climat cantonal, le travail effectué avec l'HEIA-FR pour l'élaboration d'un plan de mobilité devrait porter ses fruits à plus long terme.

Les fournitures de bureaux représentent aussi une part non négligeable du bilan carbone, avec 15% du bilan d'exploitation. Les $\frac{3}{4}$ des émissions de cette catégorie sont dues à l'achat de matériel informatique (écrans, télévisions, ordinateurs) dont les émissions ont lieu lors de leur production.

Aux émissions générées par l'exploitation du site viennent s'ajouter les émissions liées à la construction des bâtiments, aussi appelées énergies grises, qui sont amorties selon la durée de vie de chaque bâtiment. En 2023, les émissions générées par les énergies grises se montent à 99 tCO₂ (+41%). La valeur de celles provenant du bâtiment B a été comptabilisée et sera définitivement établie au prochain bilan.

Depuis 2015, des bilans sont réalisés chaque année sur le site de bluefactory, en collaboration avec Climate Services, pour mesurer l'impact carbone. Dorénavant, ils seront établis tous les 2 ans.

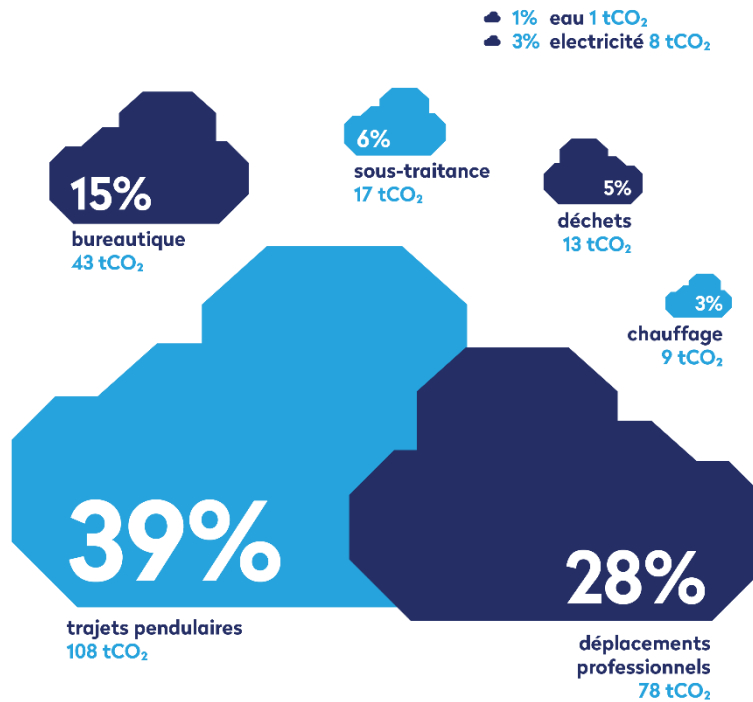
Contact

BFF SA, Philippe Jemmely, Directeur, philippe.jemmely@bluefactory.ch

Annexes

Bilan carbone 2023

[Télécharger photos de bluefactory](#)



À propos de BFF SA

Fondée en 2014, BFF SA a pour but de développer, construire, exploiter, promouvoir et faire vivre le quartier d'innovation bas carbone bluefactory. Celui-ci compte aujourd'hui 540 personnes actives (700 avec l'arrivée de SMG Swiss Marketplace Group cet été) dans plus d'une septantaine d'entités (PME, start-up, instituts de recherche universitaire et acteurs innovants) et promeut les principes du développement durable ainsi que ceux de l'économie circulaire.

